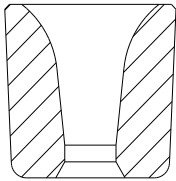




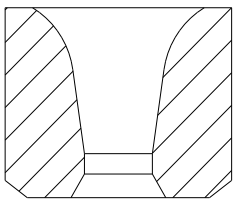
Ziehkernsysteme - Eine Vielzahl an Optionen

Hartmetall - Ziehkern:



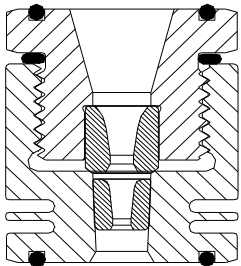
Fünf Standard Größen decken den Bereich von 0,20 mm-22,50 mm ab. Eine große Lagerhaltung unserer Standardprodukte sichert schnelle Lieferzeiten. Die konisch und präzise geschliffene Außenform bietet einen optimalen Sitz und Wärmeübergang. Lieferbar in einer Vielfalt an Winkeln, Toleranzen und Zylindern.

Hartmetall-Druckkerne:



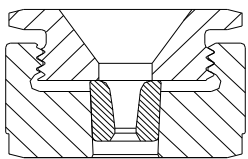
Es gibt 4 Druckkerne die in Verbindung mit den einzelnen Ziehkernen stehen. Sie sind für den Einsatz im Drucksystem vorgesehen. Verschiedene Durchmesser können für alle Ziehfolgen und Abzüge eingesetzt werden. Der speziell entwickelte Auslaufwinkel bewirkt die Abdichtung der Druckkammer. Dies garantiert eine optimale Funktionalität des Drucksystems.

Der ParaLoc Druckziehsteinhalter:



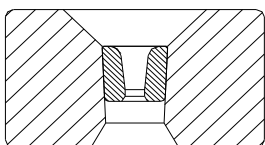
Präzise und aus sehr hochwertigem Edelstahl gefertigte Halterung. Ermöglicht extrem hohe Ziehmitteldrücke ohne undicht zu werden oder zu brechen. Erhältlich in vielen Abmessungen um Sie in fast allen Ziehsteinkästen zu montieren. Maximiert die Standzeiten der Ziehkern durch optimale Ziehmittelschmierung.

Der ParaLoc Ziehsteinhalter:



Präzise und aus sehr hochwertigem Edelstahl gefertigte Halterung. Wird als alternative eingesetzt, für den Fall, dass das Limit des Ziehsteinkasten erreicht wird. Es wird weniger Ziehmittel aufgetragen als mit dem Drucksystem. Hält die Ziehkern auch dann in Position wenn die Maschinen einen starken Rücklauf haben.

ParaCase Halterung:



Präzise und aus sehr hochwertigem Edelstahl gefertigte Halterung. Hält die Ziehkern in den meisten Anwendungsfällen. Erhältlich in allen Abmessungen. Die einfachste und schnellste Wechselmöglichkeit der Ziehkern von allen Halteroptionen.